

Anwendungsbereich

1. In alle Fassadenmauerwerke wie:

- Einschalenmauerwerk
- Einschalenmauerwerk mit Aussenisolation
- Zweischalenmauerwerk
- Isoliersteine
- Mauersteine / Kalksandsteine
- Bruchsteinmauerwerk

2. In alle Betonwände

3. Bausanierungen wie:

- Aufdoppelung auf bestehende Einfassungen als Verbreiterung bei nachträglicher Fassadenisolation
- Vergrösserung oder Änderung bei Umbauten
- Steinersatz bei älteren Bauten als Natursteinimitation

Vorfabrizierte Fensterbänke

Vorfabrizierte Tür- und Fenstereinfassungen

In unserem Element- und Kunststeinwerk werden Fensterbänke, Tür- und Fenstereinfassungen nach Normmassen oder individuellen Massen hergestellt.

Abmessungen

Die verschiedenen Querschnitte werden wie folgt unterteilt:

1. Norm-Querschnitt

Norm-Querschnitte von Fensterbänken, Gewänden und Stürzen nach Normschalungen.

2. Individueller Querschnitt

Die Querschnitte können genau nach Wunsch des Planers ausgeführt werden, was jedoch zusätzlich separate Schalungen erfordert.

3. Minimaler Querschnitt

Durch Armierungseinlage ist eine Minimalstärke von 7 - 10 cm notwendig, bei einer Maximallänge von 2.50 - 2.95 m.

4. Statik

Die Einfassungen und Fensterbänke sollten nicht statisch beansprucht werden. Der zuständige Bauingenieur hat ansonsten Querschnitte und die Armierung anzugeben.

5. Einlagen

- 5.1 Aussparungen für Klobenlöcher sind möglich, die günstigere Variante ist das Bohren vor Ort durch den Ladenbauer. Dadurch entfällt das nachträgliche Zuputzen der Klobenlöcher.
- 5.2 Isolationseinlagen in Gewänden, Stürzen und Fensterbänken sind möglich. (Stärke 2 - 3 cm in Schalung eingelegt)
Evtl. sind zusätzliche Befestigungswinkel bei Aussenisolation notwendig.
- 5.3 Ladenfalz-Aussparungen können ausgeführt werden.
Abmessungen nach Norm oder nach Angaben des Planers.
- 5.4 Auf Wunsch des Planers kann eine Standfuge erstellt werden.
- 5.5 Aufbordungen oder seitliche Wasserabweiser können ausgeführt werden.

Ästhetik

Um den gewünschten optischen Effekt zu erreichen, werden verschiedene Ausführungsvarianten angeboten:

1. Ausführung in Beton

Oberflächenstruktur

- schalungsglatt
- sandgestrahlt
- gewaschen
- gestockt

Materialien

- Betongrau
- Jurakalk / Weisszement
- Beton eingefärbt (nur mit Oberflächenbearbeitung möglich)

2. Ausführung in Kunststein / Sandsteinimitation

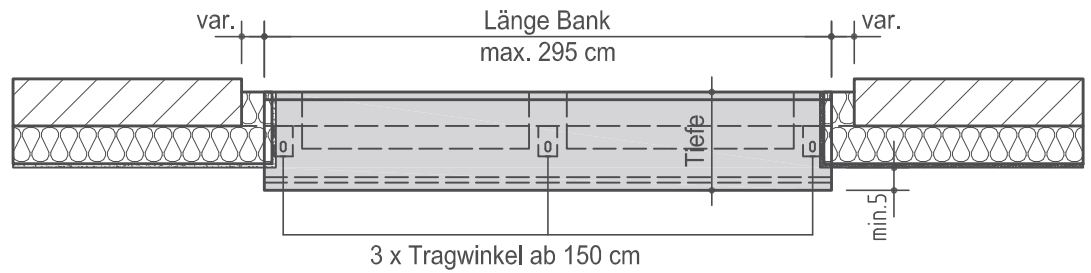
Oberflächenstruktur

- zementgrau abgerieben
- geschliffen
- gestockt
- maschinenscharriert
- handscharriert
- Hamburger Schlag

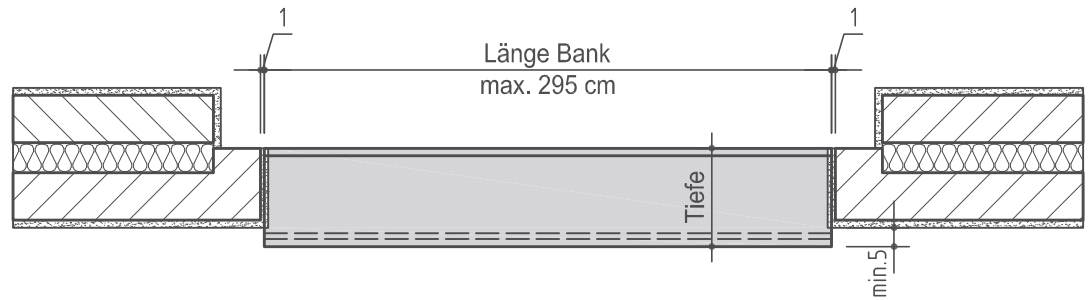
Materialien

- Marmorvorsatz
- Kalksteinvorsatz
- Granitvorsatz

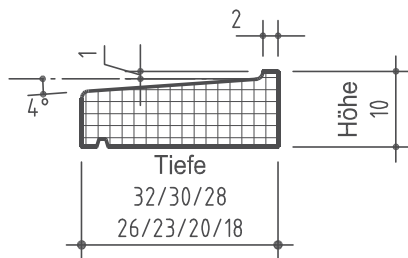
Bei Aussen-
Isolation



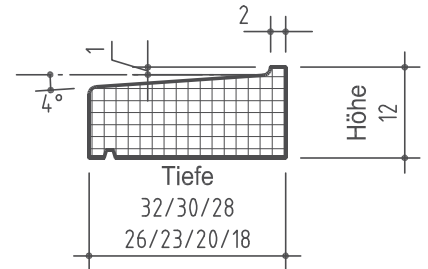
Bei
Zweischalen
Mauerwerk



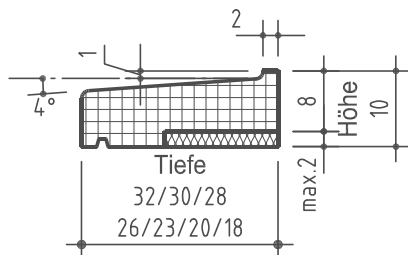
Norm 185



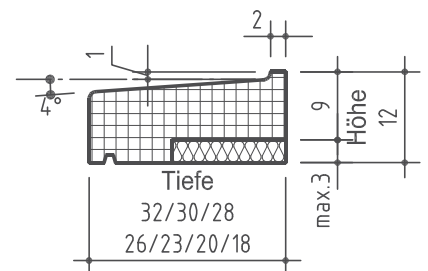
Norm 186



Norm 185.I
mit Isolation



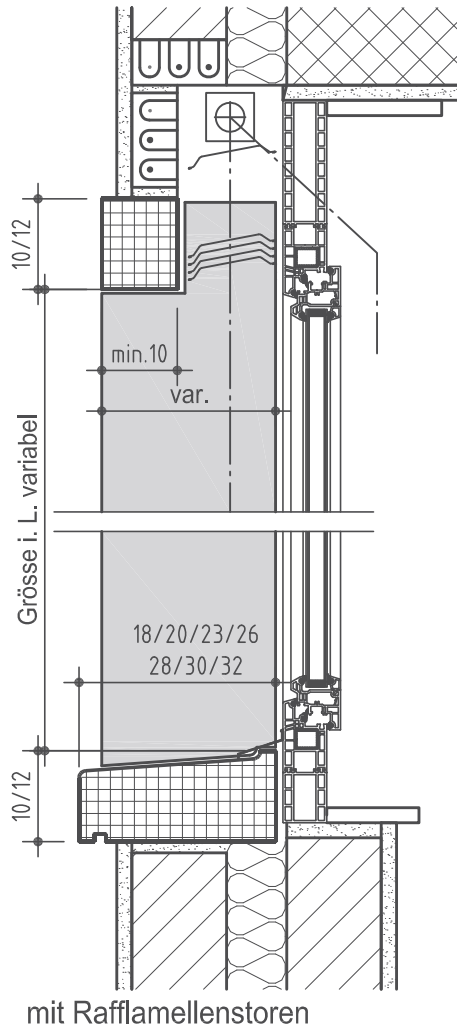
Norm 186.I
mit Isolation



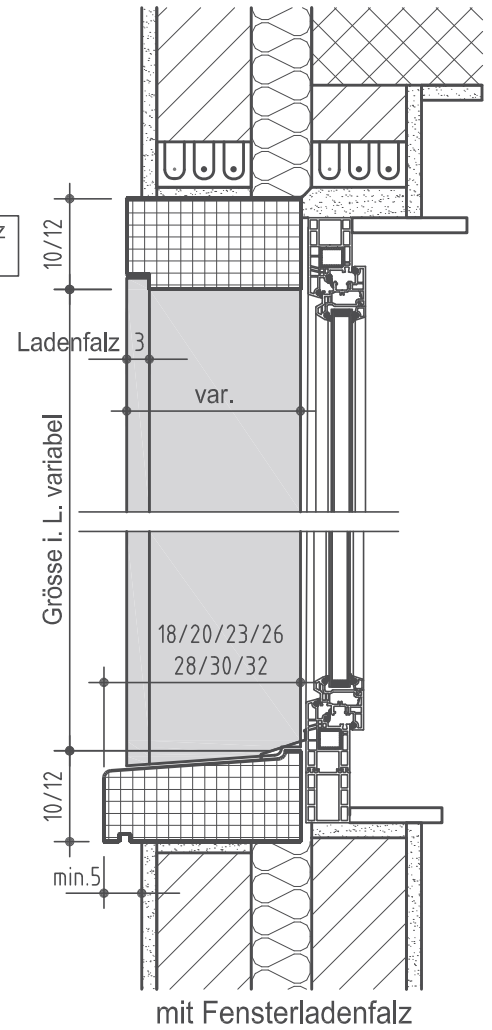
Ausführung:

- Beton grau oder farbig
schalungsglatt, sandgestrahlt und gestockt
- Kunststein und Sandsteinimitation geschliffen,
gestockt, sandgestrahlt, scharriert und abgerieben

Ausführung bei 2-Schalenmauerwerk

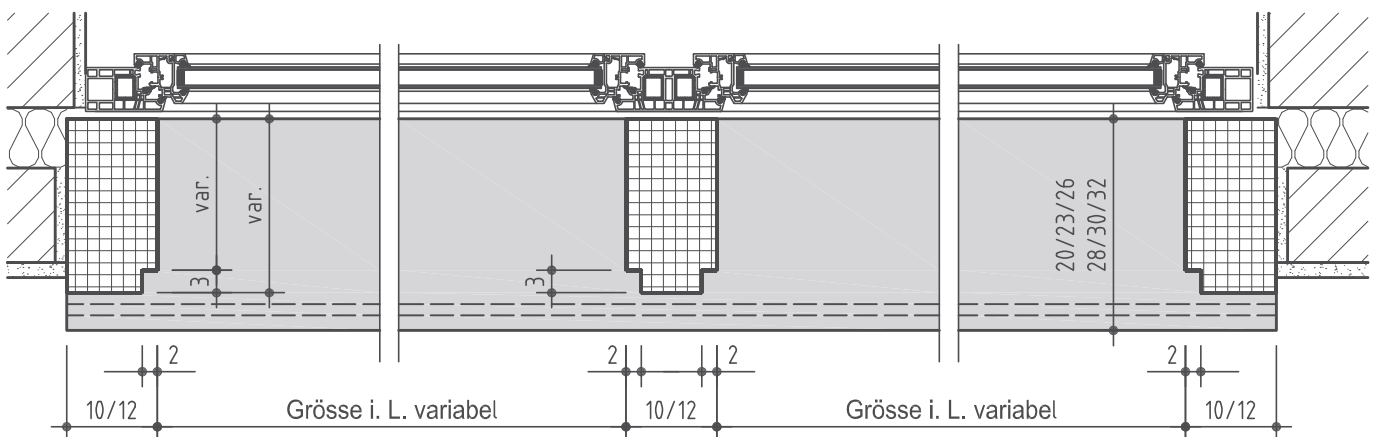


auch als Bogensturz
Möglich !

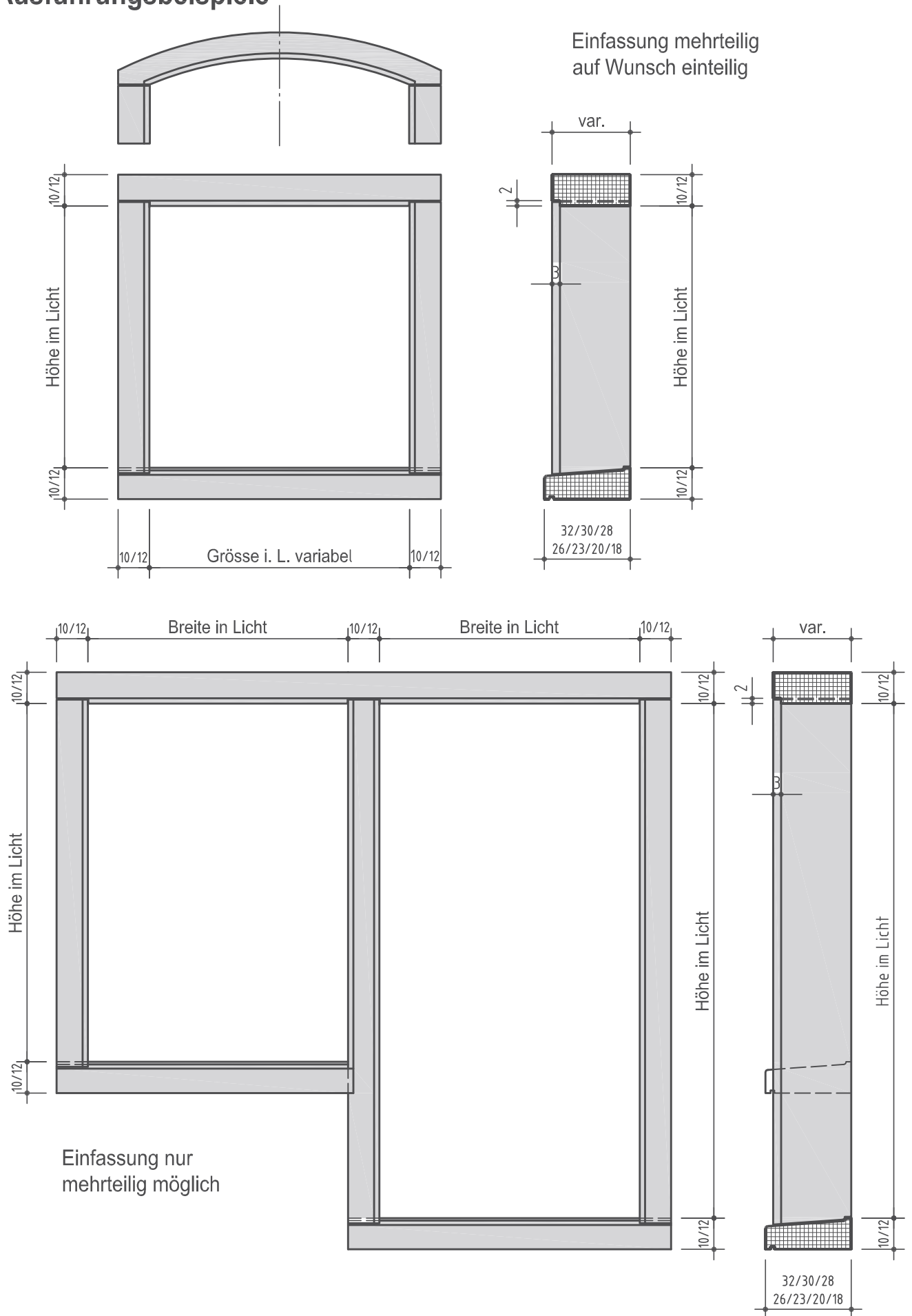


Ausführungsvarianten Detailschnitte 1:10

Norm 198.10 = Stärke 10 cm
Norm 198.12 = Stärke 12 cm



Ausführungsbeispiele



Klassische Ausführung für Sandsteinimitation

Auch mit Isolation möglich

